

# SAFE CleanBox

Technologie auf  
Natriumbikarbonatbasis für die  
Reinigung von wiederverwendbaren  
Medizinprodukten



**PRODUKTKARTE**  
**STK 103 – STK 113**

# SAFE CleanBox

## ANWENDUNGSBEREICH

SAFE CleanBox ist eine Technologie für die Vorwäsche von wiederverwendbaren Medizinprodukten, die für Sterilisationseinheiten und Labors zur Wiederaufbereitung oder außerordentlichen Wartung von chirurgischen Instrumenten bestimmt sind.

SAFE CleanBox ist eine geschlossene Kabine zur manuellen Reinigung wiederverwendbarer medizinisch-chirurgischer Geräte mithilfe einer Mischung aus Druckluft und Wasser, die mit kalibrierten Partikeln aus SAFEKlinik®, einer spezifischen Zusammensetzung aus synthetischem Natriumbikarbonat, angereichert ist.

SAFE CleanBox ermöglicht eine gründliche Reinigung von wiederverwendbaren Medizinprodukten bei gleichzeitiger Gewährleistung von Sicherheit und Arbeitskomfort für den Benutzer.

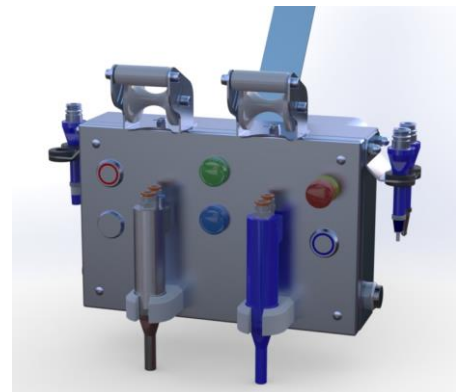
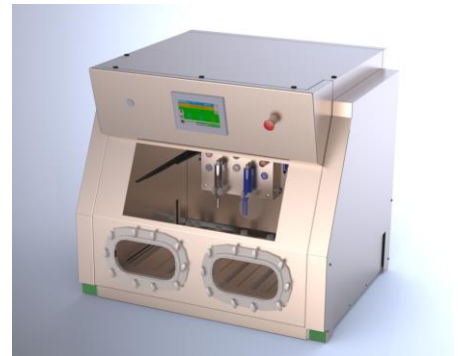
Das System ist mit einer Absauganlage zum Unterdrucksetzen der Kabine und einer Abwasser-Abflussanlage ausgestattet. Die abgesaugten Staubpartikel werden vor ihrer erneuten Einführung in die Umgebung von einem doppelten Luftfiltersatz des Typs H14 gefiltert.

Die Reinigungskabine verfügt über zwei automatische Hubtüren zum Einführen und Herausnehmen der Schalen, auf denen die zu reinigenden Instrumente abgelegt werden. Eine große Glasscheibe an der Vorderseite, die mit einer Lupe ausgestattet ist, ermöglicht eine unverzügliche Überprüfung des Reinigungsgrads.

Enthalten sind unter anderem zwei zertifizierte Schnittschutzhandschuhe, die mit zwei externen und abnehmbaren Flanschen befestigt werden, um einen schnellen Wechsel zu begünstigen.

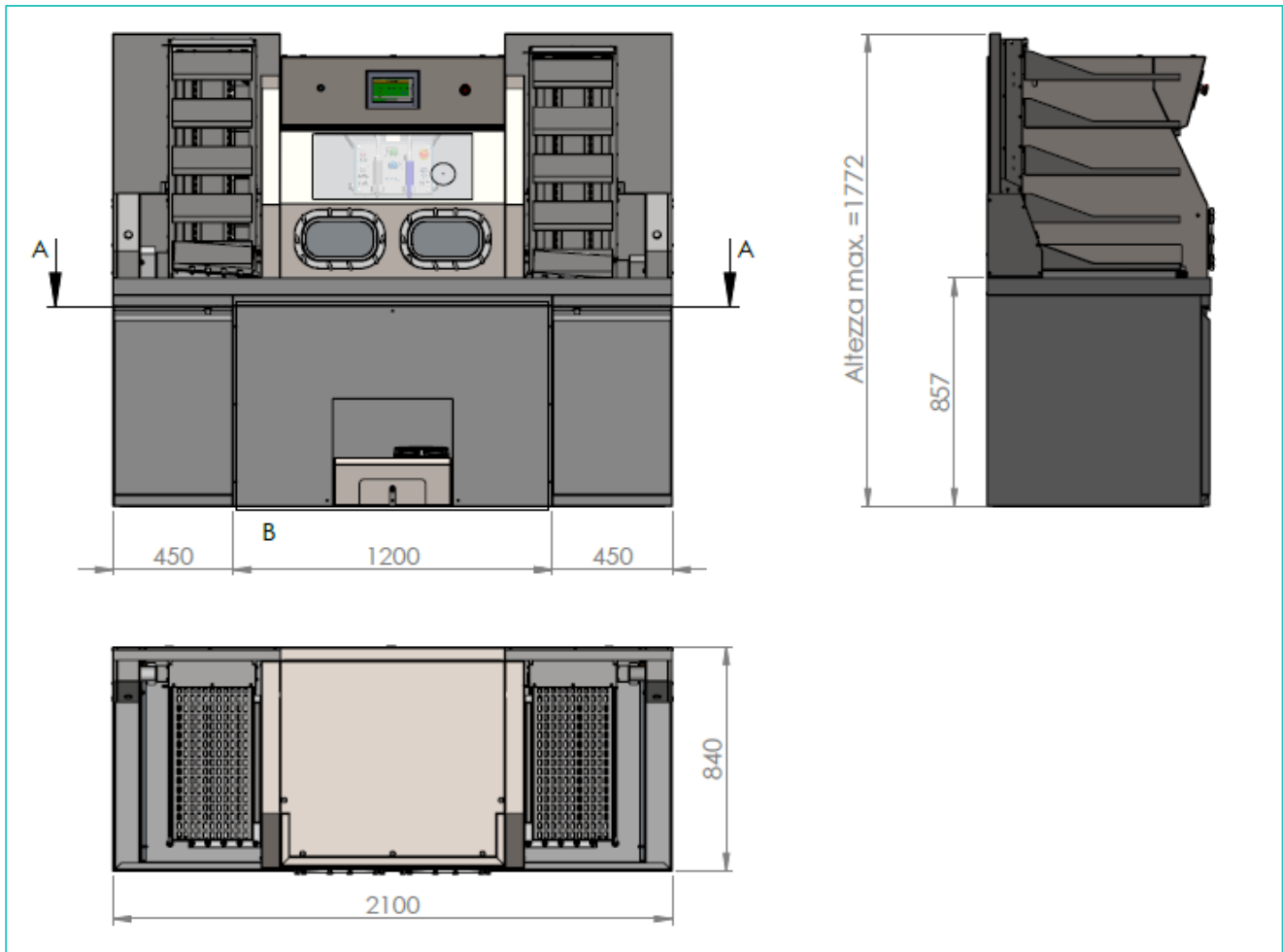
Im Inneren der Kabine befindet sich ein Bedienfeld mit zwei Handstücken, von denen eines für das Aufsprühen des Luft-Wasser-SAFEKLINIC®-Gemisches und das andere für Spülvorgänge mit Wasser und Druckluft bestimmt ist. Beide Handstücke können aus ihrem Sitz herausgenommen werden, um dem Bediener die Reinigung von schwer zugänglichen und unförmigen Gegenständen zu erleichtern, und werden mit zwei Pedalen, die vor der Kabine am Boden des Bedienerpostens angeordnet sind, gesteuert.

Zur Optimierung der Arbeitszeiten können als Zubehör zwei automatische Eingangsmagazine außerhalb der Kabine genutzt werden, die das Ein- und Ausführen der Instrumentenschalen vereinfachen. Sämtliche Vorgänge für den Betrieb der SAFE CleanBox-Anlage können sowohl über das Bedienfeld im Inneren der Kabine als auch über das Touchpanel an der oberen Außenwand der Kabine gesteuert werden.



# SAFE CleanBox

## MODEL STK 113



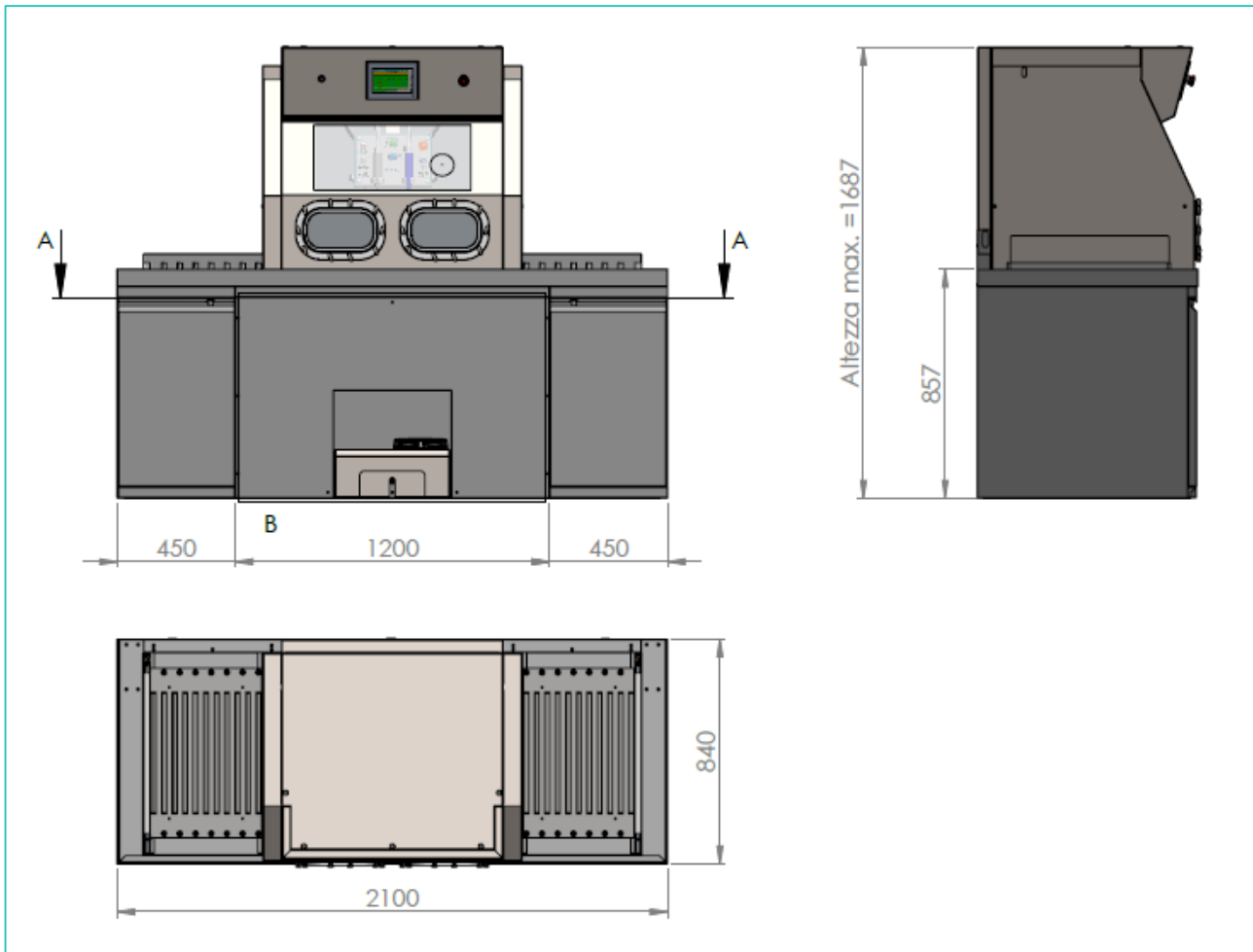
## ABMESSUNGEN

### MASSE

PLATZBEDARF	2100 mm (Breite) x 840 mm (Tiefe)
HÖHE	1772 mm
GEWICHT	610 kg mit Extra-Lader
ABFLUSSLEITUNG	Durchmesser 40 mm

# SAFE CleanBox

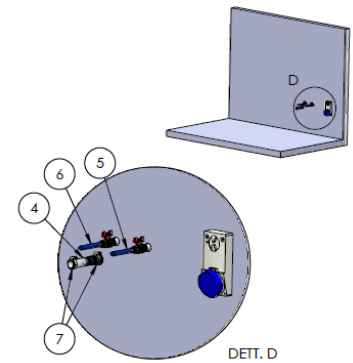
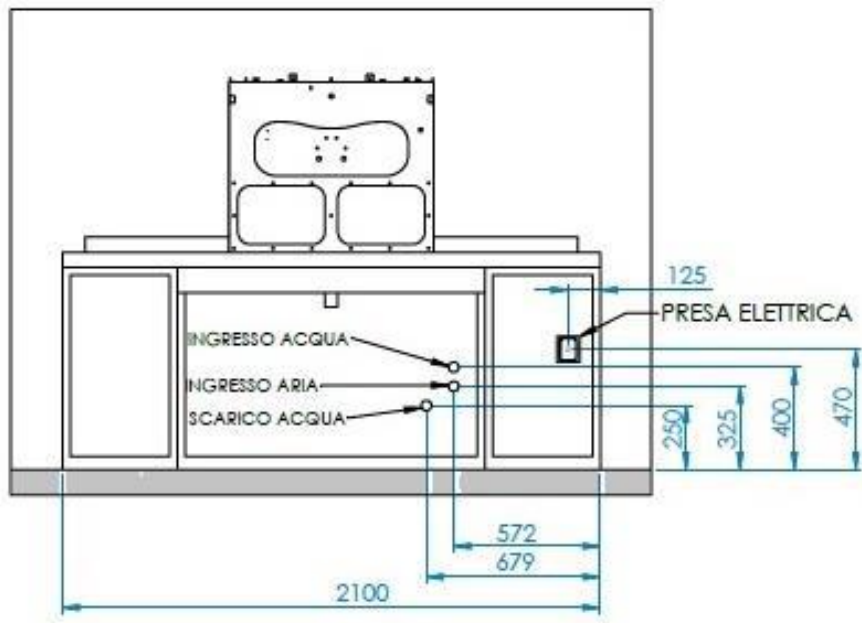
## MODEL STK 103



## ABMESSUNGEN

### MASSE

PLATZBEDARF	2100 mm (Breite) x 840 mm (Tiefe)
HÖHE	1687 mm
GEWICHT	560 kg Standard-Ausführung
ABFLUSSLEITUNG	Durchmesser 40 mm



4	PUMPENABFLUSSLEITUNG
5	WASSEREINLASSLEITUNG
6	LUFTEINLASSLEITUNG
7	ROHRSCHELLE

## ANSCHLÜSSE

### ANSCHLÜSSE

LUFTANSCHLUSS	1/2" – DN 15 mm
ELEKTRISCHER ANSCHLUSS	Steckdose CEE 2P+T - 16A - 220 V
WASSERANSCHLUSS	1/2" – DN 15 mm
ABFLUSSLEITUNG	Ø 40 mm

### VERSORGUNG

STROMVERSORGUNG:	230 V - 50 Hz - 16A	Leistung 3,2 kW
LUFTVERSORGUNG	6 bar (min.) – 8 bar (max.)	1/2" – DN 15 mm
WASSERVERSORGUNG	3 bar (min.) – 6 bar (max.)	1/2" – DN 15 mm
MAXIMALER LUFTFLUSS	L/min 400	
MINIMALER WASSERFLUSS	L/min 8	

\* Anschluss an die Ableitung von ungefährlichem Industrieabwasser, Anh. V, Teil III der RVO Nr. 152/06



## VERBRAUCH

### PRO ZYKLUS VON 60 SEKUNDEN

REINIGUNGSZYKLUS mit SAFEKLINIC <sup>®</sup>		SPÜLZYKLUS mit HYDROJET		DESINFEKTIONS- ZYKLUS	
WASSER	2 l/min.	WASSER	5 l/min.	WASSER	8 l/min.
LUFT	400 NL/min.	LUFT	400 NL/min.		
SAFEKlinik	200 g			DESINFEKTION SMITTEL	200 ml/min.